



# Divulgación de Información 2021

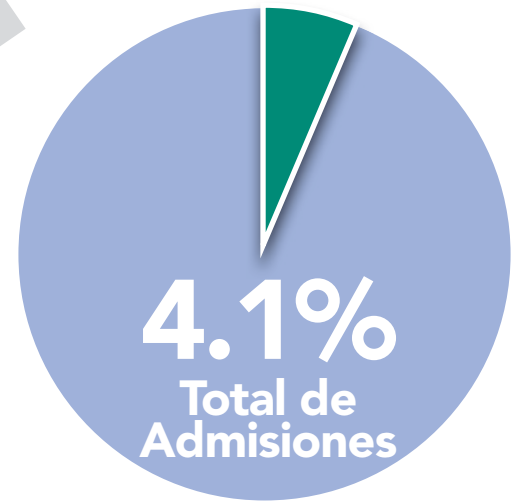
## Diagnóstico Específico: Trauma Múltiple Grave

**52**

### Total de Pacientes

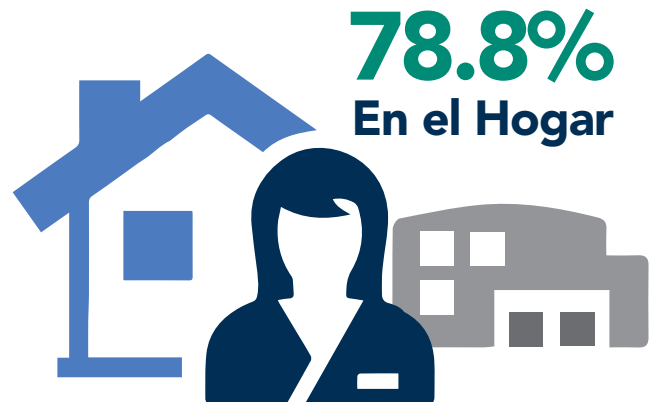
- Sin lesión cerebral o de médula espinal: **26**
- Con lesión cerebral o de médula espinal: **26**

Edad Promedio: **51.7**



	Promedio del Centro	Promedio Nacional
Duración de Estadía (días)	<b>15.6</b>	13.1

Destino Después del Alta	Promedio del Centro	Promedio Nacional
En el Hogar	<b>78.8%</b>	85.8%
Enfermería especializada	3.8%	6.0%
Retorno al Hospital	17.3%	7.4%



## Tiempo Promedio de Tratamiento

Todos los programas para los pacientes se desarrollan individualmente en base a las necesidades únicas de cada paciente. Los horarios de los programas pueden variar de paciente a paciente dependiendo del diagnóstico, duración estimada de la estancia, tolerancia a la actividad, nivel funcional anterior y objetivos funcionales. La disciplina se basa en sus necesidades individuales. Hay algunos servicios, tales como terapia del habla o servicios psicológicos, que pueda no necesitar. Su médico, el encargado del caso y terapeutas conversarán su plan individualizado de cuidados con usted. Los pacientes deben poder participar en tres o más horas de terapia cada día durante al menos cinco días a la semana.

### 1-2 horas/días:

- Terapia Física
- Terapia Ocupacional

### Cuando Se Necesite:

- Terapia del Habla
- Servicios Psicológicos



## Calidad

El tiempo personalizado con sus terapeutas es tiempo bien invertido. Nuestros servicios de terapia se adaptan a sus necesidades específicas por lo que puede lograr sus metas más rápido. Su tiempo de terapia se centra en usted solo y aumenta su mejora funcional, con el objetivo de salir de aquí sintiéndose confiado y listo para regresar casa. A mayor puntuación de mejora funcional, mejor.\*



Calidad	Promedio del Centro	Promedio Nacional
Nuevas o Peores Úlceras por Presión	0%	1.1%
Mejora Funcional*	58	51.6

