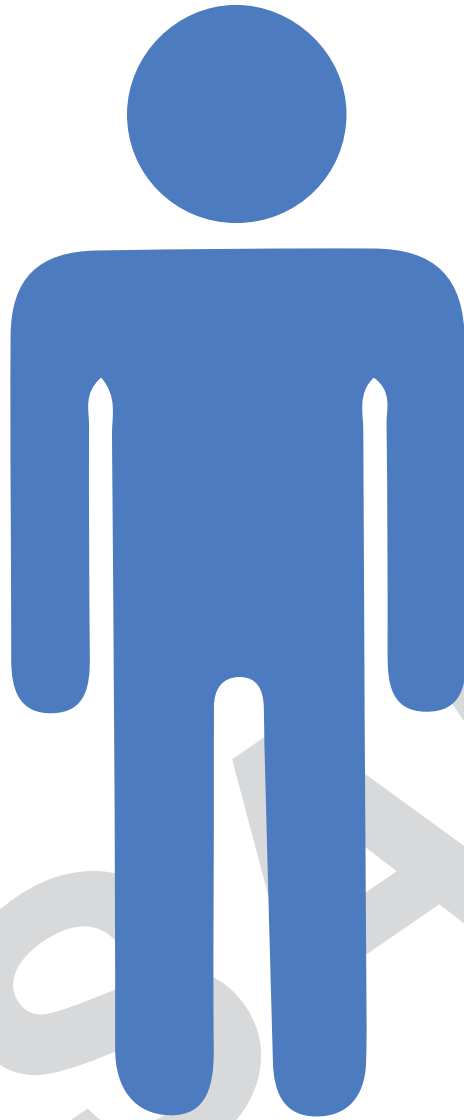




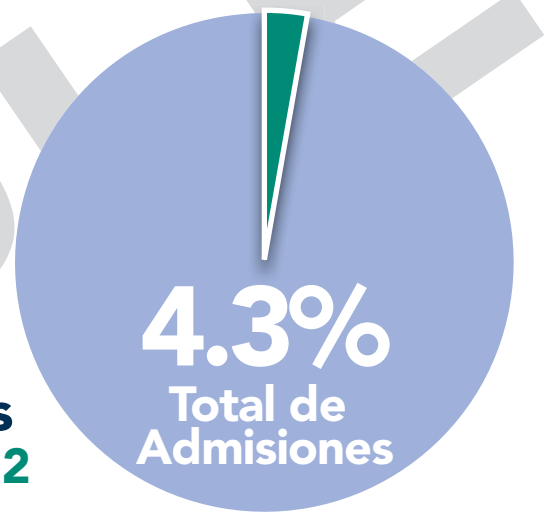
Divulgación de Información 2021

Diagnóstico Específico: Enfermedad de Parkinson



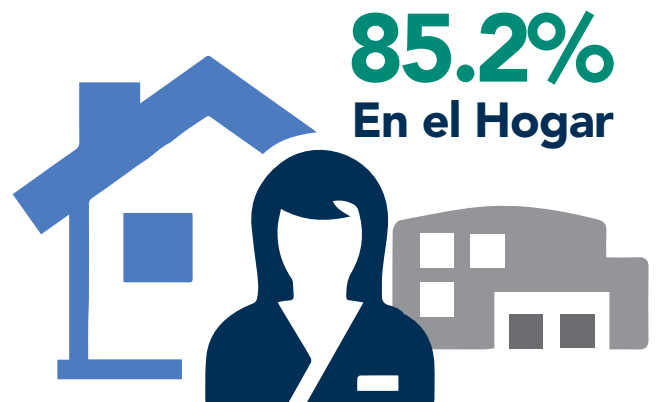
54

Total de Pacientes
Edad Promedio: **76.2**



	Promedio del Centro	Promedio Nacional
Duración de Estadía (días)	15.1	12.8

Destino Después del Alta	Promedio del Centro	Promedio Nacional
En el Hogar	85.2%	84.8%
Enfermería especializada	9.3%	9.9%
Retorno al Hospital	5.6%	5.1%



Tiempo Promedio de Tratamiento

Todos los programas para los pacientes se desarrollan individualmente en base a las necesidades únicas de cada paciente. Los horarios de los programas pueden variar de paciente a paciente dependiendo del diagnóstico, duración estimada de la estancia, tolerancia a la actividad, nivel funcional anterior y objetivos funcionales. La disciplina se basa en sus necesidades individuales. Hay algunos servicios, tales como terapia del habla o servicios psicológicos, que pueda no necesitar. Su médico, el encargado del caso y terapeutas conversarán su plan individualizado de cuidados con usted. Los pacientes deben poder participar en tres o más horas de terapia cada día durante al menos cinco días a la semana.

1-2 horas/días:

- Terapia Física
- Terapia Ocupacional

Cuando Se Necesite:

- Terapia del Habla
- Servicios Psicológicos



Calidad

El tiempo personalizado con sus terapeutas es tiempo bien invertido. Nuestros servicios de terapia se adaptan a sus necesidades específicas por lo que puede lograr sus metas más rápido. Su tiempo de terapia se centra en usted solo y aumenta su mejora funcional, con el objetivo de salir de aquí sintiéndose confiado y listo para regresar casa. A mayor puntuación de mejora funcional, mejor.*



Calidad	Promedio del Centro	Promedio Nacional
Nuevas o Peores Úlceras por Presión	1.9%	0.8%
Mejora Funcional*	37.9	41.3

